

# 療養環境改修のご提案

## ご提案ポイント

### 1 看護動線を考えたレイアウト計画

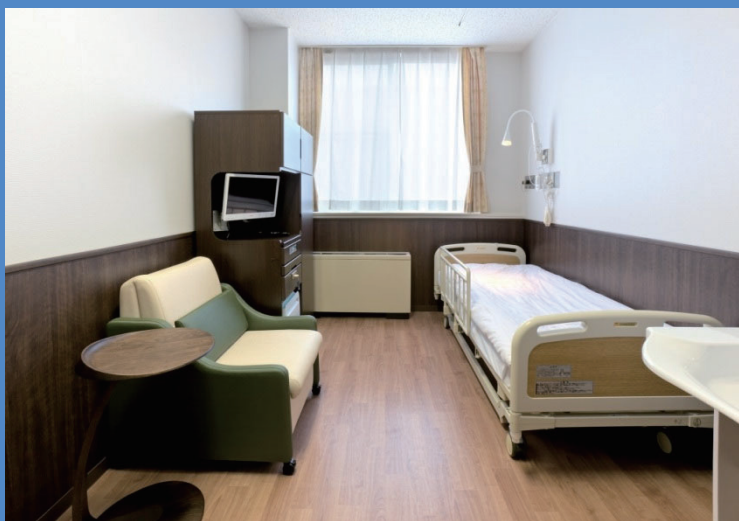
ベッドの出し入れから、人工呼吸器などの医療機器のレイアウト、両サイドからのアクセスのしやすさまでを考慮した病室内の家具のレイアウトを行います。

### 2 安全に十分配慮した家具

病室の家具は様々な患者さまが使用することを考慮し指はさみへの対策、地震の際も感応するロック機構を採用しております。

### 3 療養環境向上

入院生活を快適に過ごして頂くための居住性と機能性を重視し、患者さまの精神的な安定に配慮したカラーリングで、安心してくつろげる療養空間をご提案いたします。



## イメージパース

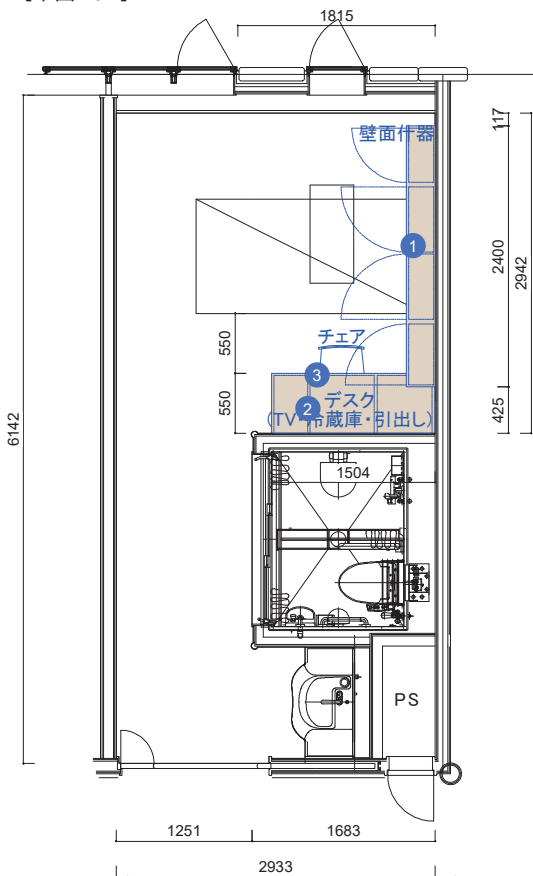


before



# レイアウトとアイテム

【平面Plan】



## ① 壁面什器 W2400×D265×H1200(mm)

イメージ



## ② デスク W1500×D550×H750(mm)

イメージ



\*19インチ液晶TV  
W440×D163×H322



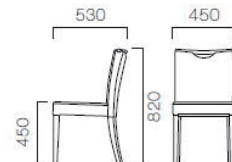
\*小型冷蔵庫 (22ℓ)  
W402×D450×H375



\*ライト  
ベース：φ160/照明部：φ118  
可動幅：400/H472

## ③ チェア W450×D530×H820×SH450(mm)

イメージ



## 医療環境に最適な内装材

Point 1

### 防汚消臭腰壁シート

防汚性・消臭性に優れ、車椅子やベッドとの接触から壁面を保護



Point 2

### 床シート

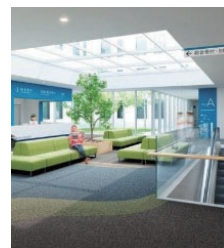
フックス掛けが不要で、転倒時の吸収性に優れた、抗菌・抗カビ仕様の医療施設のために開発された床シート



Point 3

### 床カーペット

優れたキャスター走行性を持ち、滑りにくく、薬品に強い特性を持つ医療施設に最適なカーペット



Point 4

### 半永久サイクル消臭壁紙

データでも実証済みの高い消臭性能を持ち、空気さえあれば半永久的に[吸着]→[分解]→[再生]のサイクル消臭を継続気になる匂いを元から分解する壁クロス

#### トリプルフレッシュ



イメージ図

TF金属塩 6つの悪臭厚層物質を触媒作用で水や二酸化炭素などに分解します。

TF窒素化合物 アルデヒド系物質を速効吸着・分解します。

【吸着】→【分解】→【再生】のサイクル消臭が可能な「トリプルフレッシュ」消臭剤を使用しています。高い品質と実績を誇る、独自の消臭剤です。



Point 5

### 掃除しやすく消毒薬に強い張り地

一般レーザーに比べ薬品に強く、難燃性・防汚性・耐久性に優れた高機能のビニールレザー



\*イメージは実際と多少異なる場合がございます。



株式会社島忠 法人営業部

FAX. 048-851-7732 URL. <http://www.shimachu.co.jp>  
〒338-8511 埼玉県さいたま市中央区上落合8-3-32

TEL 048-851-7731

