

新型コロナウイルス感染防止の取り組みについて

島忠ホームズでは、新型コロナウイルス感染拡大防止対策として、お客様と従業員の安心安全を最優先に、下記の通り感染防止のための取り組みを強化しております。お客様にはご不便をお掛けいたしますが、引き続きご来店時のマスク着用、混雑する時間帯を避けてのご来店および最少人数でのご来店にご協力をお願いいたします。

今後もおお客様の日常生活を支える重要な役割を全うするため、全力で取り組んでまいりますので、ご理解とご協力を賜りますようお願い申し上げます。

● 社会的距離（ソーシャルディスタンス）の確保

ビニールカーテンの設置



飛沫感染防止のため、レジやカウンターにビニールカーテンを設置しております。

お会計の待ち列



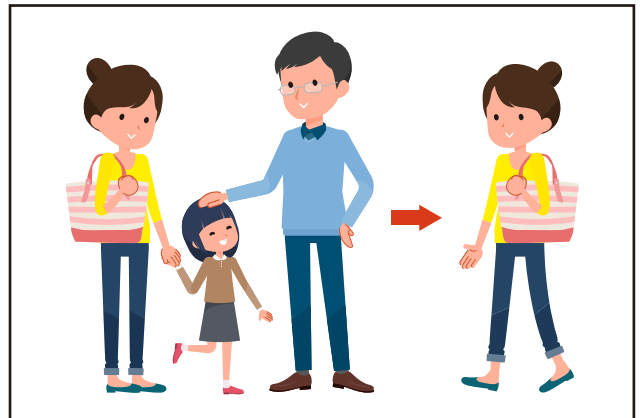
周りのお客様との間隔を保てるよう、目印を設置しております。

エレベーター内



周りのお客様との間隔を保てるよう、目印を設置しております。

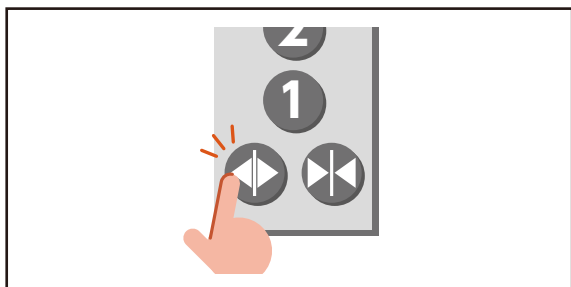
最少人数でのご来店の呼びかけ



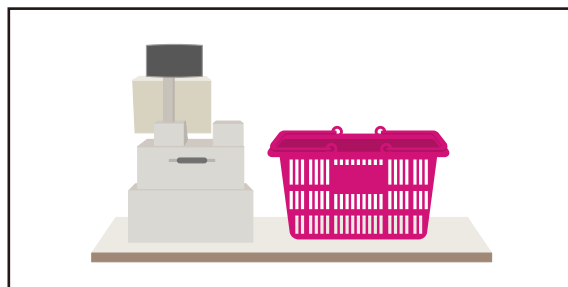
なるべく最少人数でのご来店をお願いしております。

● 設備の除菌

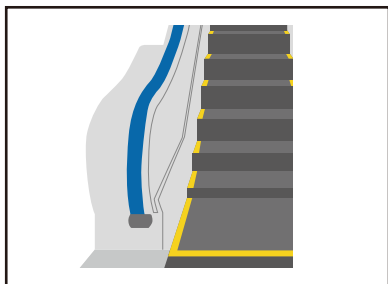
エレベーターのボタン



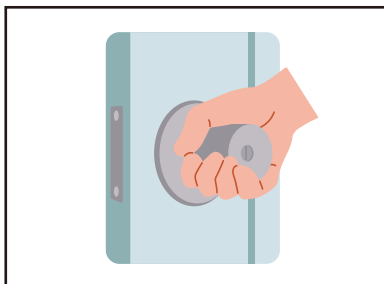
サッカー台・チェッカー台



エスカレーター



扉やトイレのドアノブ



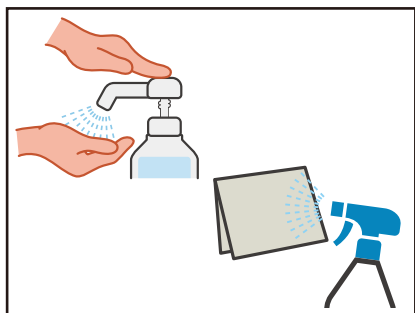
トイレのふたや便座など



● 除菌剤の設置 / セルフ除菌

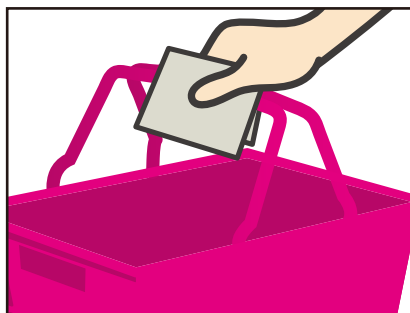
買い物かご・ショッピングカート用の除菌剤を設置しておりますので、除菌作業をお客様にご協力いただいております。

除菌剤の設置



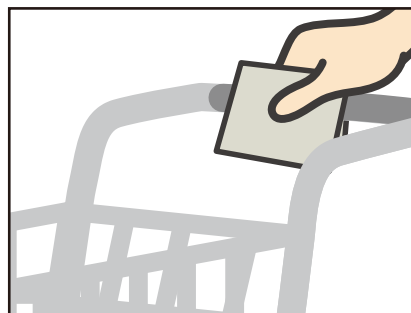
除菌剤を設置しております。ぜひご利用ください。

お買い物かご



ペーパータオル1カットに1プッシュを目安に噴射し、除菌にお使いください。

ショッピングカート



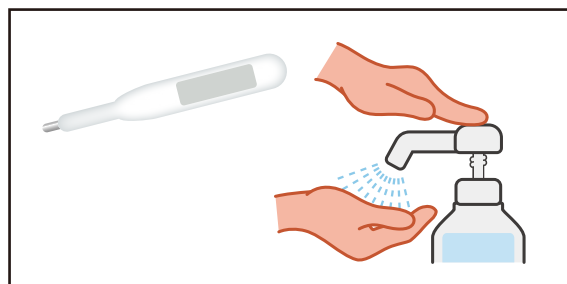
● 従業員の感染防止策と健康管理

マスク・手袋の着用



全従業員がマスクを着用、お客様との接触が多い従業員は手袋を着用しております。

勤務開始前の検温と消毒



勤務開始前に検温、消毒を実施しております。